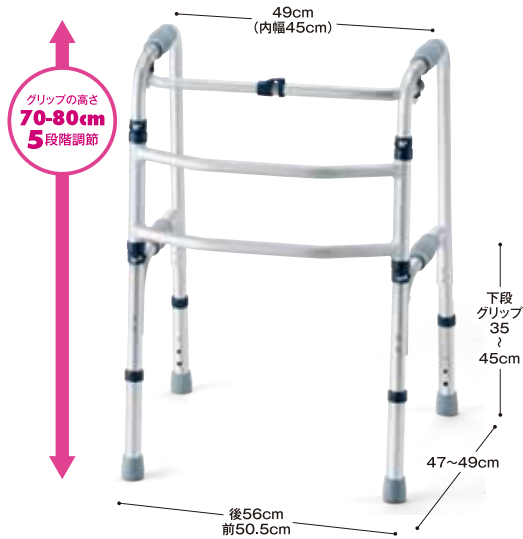




# セーフティーアーム<sup>®</sup> 交互式



左右の握り手を交互に動かして移動する交互式歩行器。  
コンパクトサイズなので、ご家庭内でのご使用や、歩行訓練器として施設などにおすすめです。



## 1 スタンダードタイプ

¥18,500 (非課税)

品番:KSAR-C 重量:3.1kg  
収納時サイズ:W51×D9×H72cm



## 2 ハイタイプ

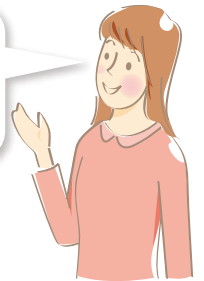
¥18,500 (非課税)

品番:KSAHR 重量:3.2kg  
収納時サイズ:W53×D12×H81.5cm

スタンダード	ハイタイプ
ミニタイプ	SSタイプ
交互式タイプ	スイングキャスター
	ストレートキャスター
屋外	屋内
アクセサリ付け替え OK	ゴムキャップグレー
グリップ交換 OK	グリップトレイ取り付け OK
グリップ高さ 5段階調節	コンパクト収納 薄型 折りたたみ

交換用パーツ P.20 をご参照ください。

リハビリ等で使用する事の多いスタンダードな交互式。使用方法を確認しておく、役に立つ事があるかも?!

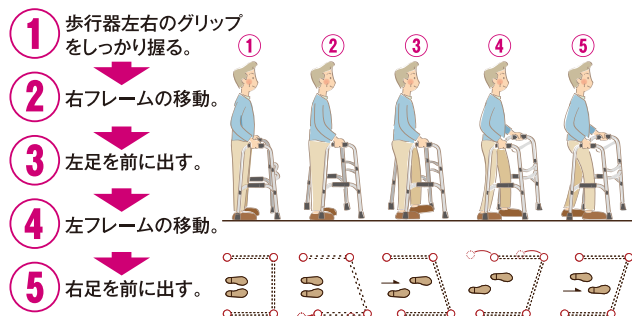


## 交互式歩行器は、歩行訓練器としてだけでなく、日常の歩行にも便利

左右のフレームを交互に動かしながら歩行するので、疾患などにより姿勢のバランスがとりにくい場合などは、正しい歩行パターンを習得するための歩行訓練器として使用されることが多い歩行器です。片側のフレームを前に出している間、反対側のフレームは地面に脚が接地しており、完全に自立することがなく、少しずつ歩行される方には、日常の歩行器としても大活躍。また、グリップ内幅は45cm(ハイタイプは46cm)とコンパクトなので、在宅内でのご使用にもおすすめです。



### ■使用方法 ●左右のフレームを交互に動かして移動する歩行器です。 ●2~5の動作を繰り返すことで歩行をサポート。



	商品名	品番	希望小売価格	JAN	TAIS	
1	セーフティーアーム 交互式	KSAR-C	¥18,500 (非課税)	4515914-302400	00465-000018	④
2	セーフティーアーム 交互式ハイタイプ	KSAHR		4515914-300918	00465-000098	④

【材質】本体:アルミ、センターシャフトのみスチール、グリップ:合成ゴム

※セーフティーアームウォーカー専用アクセサリの取付はできません。  
※オプションのグリップトレイは取付できません。歩行器を交互に動かす際に荷物が落ちるおそれがあります。

「セーフティーアーム」は株式会社イーストアイの登録商標です。