

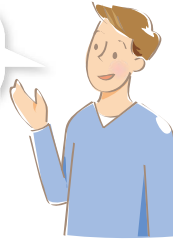
# シャワーベンチ すまゝいる 手すり付き U字型タイプ

介護保険適用  
**購**  
購入対象

組立  
出荷

介護しやすい大きめU字型座面タイプ。  
座位保持・立ち上がりに便利な手すりが付いた安心構造。

施設などでの  
ご使用におすすめ!



## 1 ブルー

¥22,000 +税

品番:N-FCW-A 重量:4.1kg

## 2 オレンジ

¥22,000 +税

品番:N-FCW-D 重量:4.1kg



座面高さ **5段階調節**

EVA樹脂素材 U字型 **やわらかクッション**

脚先ゴム斜め **吸盤タイプ**

### 手すりがついた安心構造

手すりを握ることにより、立つ動作・座る動作が楽になります。また、座った後もお身体を支えやすくなり、安定した姿勢で座りやすくなります。



### 施設でのご使用に特におすすめ!

低いイスだとご利用者様も介助者も大変!膝より座面の高さが高いとご利用者様が立ち座りしやすいだけでなく、介助の方も楽になります。



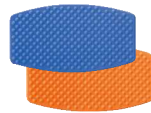
	商品名	カラー	品番	希望小売価格	TAIS
①	シャワーベンチ すまゝいる 手すり付き U字型タイプ	ブルー	N-FCW-A	¥22,000+税	00465000049
②		オレンジ	N-FCW-D		00465000049

[材質] フレーム:アルミ(手すり部:発泡ゴム)、座面・背もたれ:ポリエチレン、クッション:EVA、ビス・ワッシャー:ステンレス

### シャワーベンチ すまゝいる U字型座面 共通交換用パーツ



U字型座面クッション  
ブルー(N-FEU-A)  
オレンジ(N-FEU-D)  
..... ¥2,450+税/枚  
※色の指定をお願いします。



背もたれクッション  
ブルー(N-FEB-A)  
オレンジ(N-FEB-D)  
..... ¥2,200+税/枚  
※色の指定をお願いします。



脚先ゴムキャップ 斜めタイプ(FCSS)  
..... ¥2,200+税/4個セット  
※バラ売りはできません。