

セーフティーアーム® 交互式



左右の握り手を交互に動かして移動する交互式歩行器。
コンパクトサイズなので、ご家庭内でのご使用や、歩行訓練器として施設などにおすすめです。



1 ブルー
¥17,500 (非課税)
 品番:KSAR-A 重量:3.1kg
 収納時サイズ:W51×D9×H72cm



2 ピンク
¥17,500 (非課税)
 品番:KSAR-P 重量:3.1kg
 収納時サイズ:W51×D9×H72cm

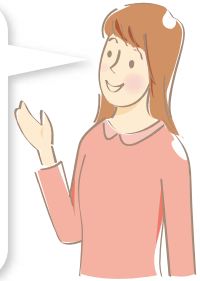
3 シルバー
¥17,500 (非課税)
 品番:KSAR-C 重量:3.1kg
 収納時サイズ:W51×D9×H72cm

4 シルバー/ハイタイプ
¥17,500 (非課税)
 品番:KSAHR 重量:3.2kg
 収納時サイズ:W53×D12×H81.5cm

スタンダード	ハイタイプ	
ミニタイプ	SSタイプ	
交互式タイプ	スイングキャスター	ストレートキャスター
屋外	屋内	
アクセサリ付け替え OK	ゴムキャップグレー	
グリップ交換 OK	グリップトレイ取り付け OK	
グリップ高さ 5段階調節	コンパクト収納 薄型折りたたみ	

交換用パーツ
P.18 をご参照ください。

スタンダードサイズは、カラーを3色ご用意。お好きなカラーを選択できます。また、リハビリ室などで「固定式はブルー、交互式はピンク」など、色別でご用意すれば、誰でもかんたんに見分けることができます。

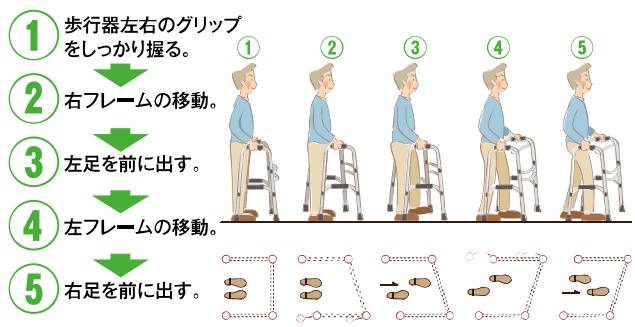


交互式歩行器は、歩行訓練器としてだけでなく、日常の歩行にも便利

左右のフレームを交互に動かしながら歩行するので、疾患などにより姿勢のバランスがとりにくい場合などは、正しい歩行パターンを習得するための歩行訓練器として使用されることが多い歩行器です。
 片側のフレームを前に出している間、反対側のフレームは地面に脚が設置しており、完全に自立することがなく、少しずつ歩行される方には、日常の歩行器としても大活躍。また、グリップ内幅は45cm(ハイタイプは46cm)とコンパクトなので、在宅内でのご使用にもおすすめです。



■使用方法



	商品名	カラー	品番	希望小売価格	TAIS
1	セーフティーアーム 交互式	ブルー	KSAR-A	¥17,500 (非課税)	00465000018
2		ピンク	KSAR-P		00465000018 ④
3		シルバー	KSAR-C		00465000018
4	セーフティーアーム 交互式ハイタイプ	シルバー	KSAHR		00465000098 ④

【材質】本体:アルミ、センターシャフトのみスチール、グリップ:合成ゴム
 ※カラーはご注文時にご指定ください。ご指定のない場合には、シルバー(KSAR-C)での出荷になります。
 ※セーフティーアームウォーカー専用アクセサリの取付はできません。
 ※オプションのグリップトレイは取付できません。歩行器を交互に動かす際に荷物が落ちるおそれがあります。